

LE BALISAGE

- Les différents circuits sont repérés par des numéros, ils sont classés en fonction de leur difficulté par la couleur des numéros.
- vert : très facile
 - bleu : facile
 - rouge : difficile
 - noir : très difficile
- GTJ VTT
 - GR5®
 - Sentier Pédestre
 - GTJ Pédestre



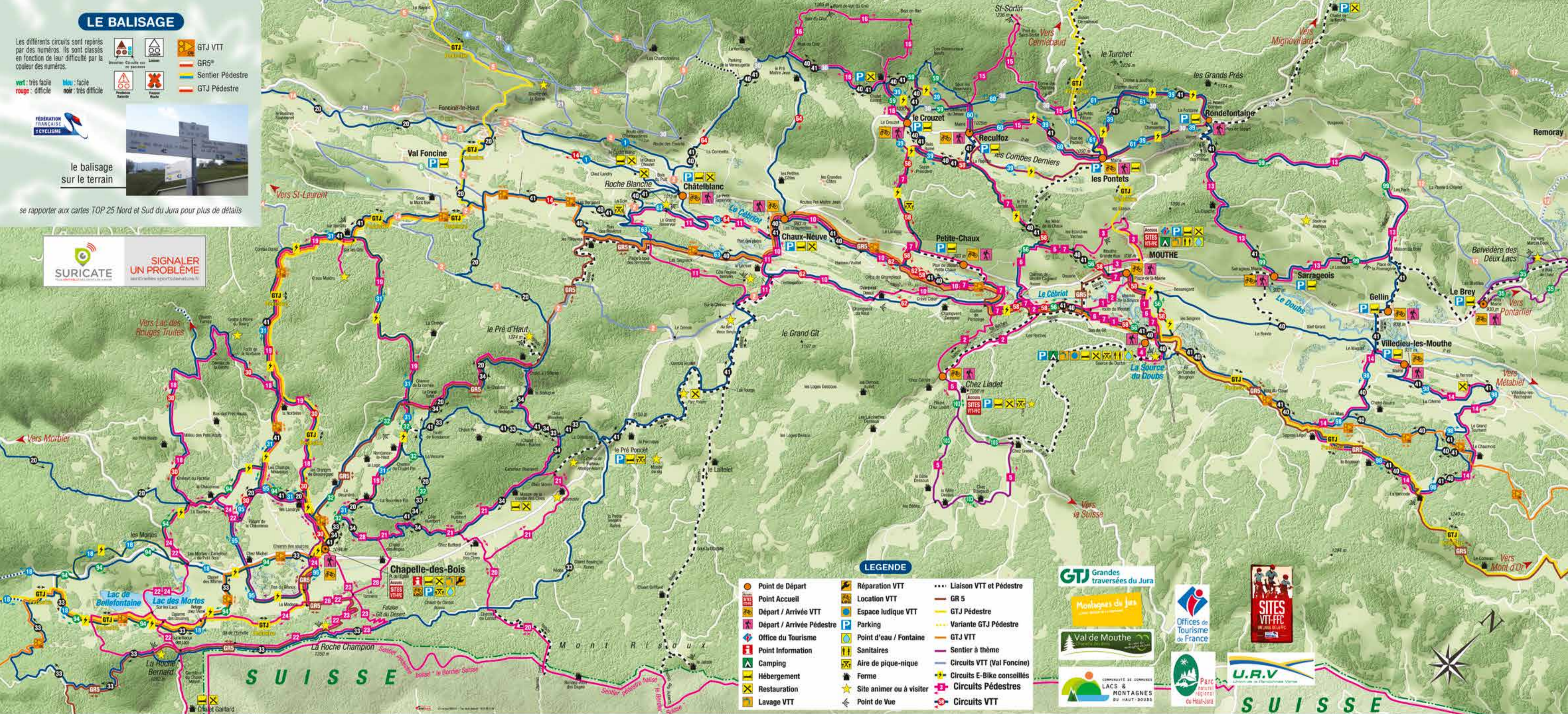
le balisage sur le terrain



se reporter aux cartes TOP 25 Nord et Sud du Jura pour plus de détails

SURICATE SIGNALER UN PROBLÈME

www.suricate.ch



LEGENDE

- Point de Départ
- Point Accueil
- Départ / Arrivée VTT
- Départ / Arrivée Pédestre
- Office du Tourisme
- Point Information
- Camping
- Hébergement
- Restauration
- Lavage VTT
- Réparation VTT
- Location VTT
- Espace ludique VTT
- Parking
- Point d'eau / Fontaine
- Sanitaires
- Aire de pique-nique
- Ferme
- Site animer ou à visiter
- Point de Vue
- Liaison VTT et Pédestre
- GR 5
- GTJ Pédestre
- Variante GTJ Pédestre
- GTJ VTT
- Sentier à thème
- Circuits VTT (Val Foncine)
- Circuits E-Bike conseillés
- Circuits Pédestres
- Circuits VTT

GTJ Grandes traversées du Jura

Montagnes du Jura

Val de Mouthe

Offices de Tourisme de France

SITES VTT-FFC

U.R.V.



N° 41 Tour du Val de Mouthe Chapelle des Bois
 Départ : Chapelle-des-Bois ou Mouthe
 Longueur : 80 Km Dénivelée : 1300 m

Secteur Chapelle-des-Bois

N° 30 La Grotte Pierre du Bourg
 Départ : Chapelle-des-Bois, place de l'église.
 Longueur : 11 Km Dénivelée : 80 m Durée : 3h00 Moyen

N° 31 Sur les Gits
 Départ : Chapelle-des-Bois, place de l'église.
 Longueur : 9 Km Dénivelée : 95 m Durée : 3h30 Moyen

N° 32 Nondance
 Départ : Chapelle-des-Bois, place de l'église.
 Longueur : 7 Km Dénivelée : 60 m

N° 33 Tour du Risoux
 Départ : Chapelle-des-Bois, place de l'église.
 Longueur : 30 Km Dénivelée : 260 m

N° 34 Les Prés d'Haut
 Départ : Chapelle-des-Bois, place de l'église.
 Longueur : 11 Km Dénivelée : 185 m

N° 94 Tour des Lacs
 Départ : Chapelle-des-Bois, place de l'église.
 Longueur : 12 Km Dénivelée : 50 m

N° 95 Chez Michel ou La Tourbière
 Départ : Chapelle-des-Bois, place de l'église.
 Longueur : 5 Km Dénivelée : 30 m Durée : 1h30 Facile

Le Sentier des Passeurs
 Départ : Chapelle-des-Bois, hammeau de Combe des Cives.
 Longueur : 6 Km Dénivelée : 120 m Durée : 2h30 Moyen

La Maison Michaud
 Départ : Chapelle-des-Bois, place de l'église.
 Longueur : 13,5 Km Dénivelée : 50 m Durée : 4h00 Moyen

Roche Champion Roche Bernard
 Départ : Chapelle-des-Bois, place de l'église.
 Longueur : 9 Km Dénivelée : 300 m Durée : 3h30 Difficile

Roche Champion par le "Git du Désert"
 Départ : Chapelle-des-Bois, place de l'église.
 Longueur : 5 Km Dénivelée : 300 m Durée : 1h15 Difficile

Les Lacs
 Départ : Chapelle-des-Bois, place de l'église.
 Longueur : 12 Km Dénivelée : 50 m Durée : 3h00 Moyen

Le Balcon du Village
 Départ : Chapelle-des-Bois, place de l'église.
 Longueur : 6 Km Dénivelée : 100 m Durée : 2h00 Facile

Secteur Mouthe-Chaux Neuve

N° 40 La Meuthiarde
 Départ : Mouthe.
 Longueur : 42 Km Dénivelée : 860 m

N° 56 Cagnard
 Départ : Mouthe, place de la Gendarmerie.
 Longueur : 7,5 Km Dénivelée : 95 m Durée : 2h00 Facile

N° 58 Pré Lorrain
 Départ : Mouthe, place de la Gendarmerie.
 Longueur : 14,1 Km Dénivelée : 260 m

N° 62 Le Cébriot
 Départ : Chaux Neuve, place de la Mairie.
 Longueur : 8,7 Km Dénivelée : 100 m Durée : 2h00 Moyen

N° 63 Le Lernier
 Départ : Chaux Neuve, place de la Mairie.
 Longueur : 7,2 Km Dénivelée : 170 m Durée : 2h00 Moyen

N° 64 Pré Maître Jean
 Départ : Chaux Neuve, place de la Mairie.
 Longueur : 5 Km Dénivelée : 185 m

N° 98 Circuit des Chalets
 Départ : Villedieu-les-Mouthe, place de la Mairie.
 Longueur : 10,6 Km Dénivelée : 340 m Durée : 2h30 Moyen

N° 99 Le Rivier
 Départ : Sarrageois, gîte d'étapes.
 Longueur : 9,6 Km Dénivelée : 210 m Durée : 2h00 Moyen

N° 103 Bougaud (restaurant-gîte au départ)
 Départ : Mouthe, ferme "Chez Liadet".
 Longueur : 5,5 Km Dénivelée : 82 m Durée : 1h30 Facile

Le Moutat
 Départ : Mouthe, place des Pompiers.
 Longueur : 4 Km Dénivelée : 20 m Durée : 1h00 Facile

Les Roches
 Départ : Mouthe, place des Pompiers.
 Longueur : 9 Km Dénivelée : 150 m Durée : 2h30 Moyen

La Croix Grevet
 Départ : Mouthe, place de la Gendarmerie.
 Longueur : 4 Km Dénivelée : 80 m Durée : 1h00 Moyen

La Source du Doubs
 Départ : Mouthe, la source du Doubs.
 Longueur : 1 Km Dénivelée : 50 m Durée : 0h20 Facile

N° 35 Belvédère des Deux Lacs (Cycle de l'eau)
 Départ : Le Brey, Centre du village.
 Longueur : 5 Km Dénivelée : 50 m Durée : 1h30 Moyen

Secteur Les Combes Derniers

N° 59 Circuit du Crozet
 Départ : Le Crozet, place de la Mairie.
 Longueur : 4 Km Dénivelée : 97 m

N° 60 Circuit du Bougnon
 Départ : Les Pontets, place de la Mairie.
 Longueur : 6 Km Dénivelée : 121 m

N° 61 Circuit la Tranchée
 Départ : Les Pontets, place de la Mairie.
 Longueur : 4,3 Km Dénivelée : 96 m

Saint Sorlin
 Départ : Les Pontets, place de la Mairie.
 Longueur : 8 Km Dénivelée : 200 m Durée : 2h45 Difficile

Le Croz
 Départ : Le Crozet, Chalet Gillard.
 Longueur : 6 Km Dénivelée : 200 m Durée : 1h45 Moyen

N° 39 Les Sentiers des Vies
 Départ : Rondefontaine, centre village
 Départ : Les Pontets, place de la Mairie
 Départ : Reculfoz, place de la Mairie
 Longueur : 18 Km Dénivelée : 150 m Durée : 4h30 Moyen

Circuit Pédestre **Circuit VTT** **Sentier à thème**
 en écriture rose, les informations propres aux sentiers pédestres
 et écriture violette, les informations propres aux sentiers à thème.

Hotel Club Le Grand Chalet **

Val Foncine - 1000 mètres

- Séjours en formule tout compris.
- Accueil Individuel et Groupe été/hiver.
- Piscine intérieure et extérieure
- Restaurant Panoramique
- Randonnée Pédestre / VTT
- Ferme Equestre
- Animations

Tél : 03 84 51 95 51
Fax : 03 84 51 93 58
www.grandchalet-valfoncine.com

Location de Chalets à Chapelle des Bois

www.chalets-lesabotsdevenus.com

26 Route des Pâturages
25240 Chapelle des Bois
Tél 03 81 39 73 37

Les Pâturages

Bar-Restaurant-Cafétéria

25 Route des Pâturages
25240 - Chapelle des Bois
Tél. 03 81 69 39 12

www.facebook.com/lespaturages

La Maison du Montagnon

Gîte d'étape et de séjour
Table d'hôtes
Location de meubles

6, Chemin du Grand Tétraz - 25240 CHAPELLE DES BOIS
03 81 69 26 30 - maison.montagnon@orange.fr
www.maison-montagnon.fr

Camping-Caravaneige de la Source

30 caravanes - 20 Tentes
Aux abords de la Source du Doubs
Départ randonnées VTT et Pédestres
MOUTHE
Tél. 06 71 45 47 65
E-mail : mairie.mouthe@wanadoo.fr

CHALET GILLARD

Restaurant-bar

LE CROUZET
03 81 69 15 50

Chalet de la Bourre

Restaurant haut Jura
alt 1080 m

Entre Mouthe et Mignovillard

A la lueur d'une lampe à pétrole

Pensez à réserver,
Tél. 03 84 51 30 77

Cuisine faite maison
Ouvert du Mercredi au Dimanche soir
www.restaurant-haut-jura.fr

Osez l'aventure ! LES EQUIPAGES ADAMS

• Balades en traineaux pour tout public (durée 1h environ),
• Spécialisés dans les "Missions Handicap" avec matériel adapté,
• Visite de la Base nordique

Tous publics
Ouvert toute l'année

Combes des Cives
25240 Chauv-Neuve
Tél. 03 81 69 14 05
www.lesequipagesadams.fr

GRANDEUR NATURE

3 maisons sur Chauv-Neuve - 120 lits
Nuitées - 1/2 Pension - Pension

Accueil enfants : Séjours vacances, Classes de découverte, Séjours sportifs, Découverte de l'environnement, ...
Accueil adultes : Séjours vacances, Week-end, ...

12 Grand'Rue 25240 Chauv-Neuve
Tél. 03 81 69 22 14 - grandeur.nature25@wanadoo.fr

INFORMATIONS TOURISTIQUES

- Office de Tourisme
45, Grande rue - 25240 Mouthe
Tél. 03 81 69 22 78 / Fax 03 81 69 15 72
valdemouthe@wanadoo.fr / www.otmouthe.com
- Infos-Tourisme
25240 Chapelle-des-Bois
Tél. 03 81 69 27 24 / www.chapelledesbois.com

LES CONSIGNES A RESPECTER

Pour tous, vététistes et randonneurs pédestres:

- Je respecte le sens de circulation des circuits VTT;
- Je suis bien équipé (chaussures de marche pour les randonneurs, casque pour les vététistes entre autre...);
- Je respecte la nature (faune, flore, zones sensibles ou réglementées...);
- Je respecte les autres (croisement, vitesse, piétons...);
- Je signale mon itinéraire à mon hôtebergeur;
- Si je rencontre un problème de balisage, je le signale à l'Office de Tourisme du Val de Mouthe;
- Je me renseigne sur les conditions météorologiques : Météo France Doubs Tél. 08 99 71 02 25.

Hébergement Chez Liadel

Gîtes, Restaurant, Bar, Refuge randonneurs GTJ

25240 MOUTHE
Tél : 03 81 39 99 58

AUBERGE Maison de la COMBE DES CIVES

Chapelle des Bois
www.combedescives.fr

Gîte Montagne du Jura
30 places en chambre • Pension & 1/2 pension
Tél 03 81 69 24 87
25240 CHAPELLE DES BOIS

ECOMUSEE

Chapelle des Bois

Architecture
Agriculture
Élevage
Artisanat
Vie quotidienne

Pain du four
Films
Produits régionaux

Nombreuses animations toute l'année !
Renseignements : 03 81 69 27 42 ou www.ecomusee-jura.fr

Auberge du Grand Gît

Hôtel-Restaurant
25240 CHAUV-NEUVE
Tél. 03 81 69 25 75
06 46 64 62 34

Christine, Valérie, Pascal et Daniel vous accueillent pour une cuisine traditionnelle franco-comtoise Formé le samedi midi et lundi toute la journée

aubergedugrandgit@gmail.com www.aubergedugrandgit.com

Chambres d'hôtes La Chaumière

GÎTE ET ÉTAPES RANDONNEURS

Mr. et Mme Marmet Véronique

43 Grande rue
25240 mouthe
03 81 69 19 21
06 78 65 09 13

WWW.LA-CHAUMIERE-GITE-MOUTHE.COM

LES SENTIERS A THÈMES

Secteur Les Combes Derniers

Les Sentiers des Vies (Topoguide à l'OT)

Les sentiers des vies se présentent sous formes de 3 circuits pédestres d'environ 6 km chacun sur le secteur des Combes derniers. Repérez les balises à l'aide du topo guide pour découvrir les spécificités de la Faune, la Flore et l'utilisation de la Nature par l'homme pour vivre en moyenne montagne. Chaque boucle est identifiée par le balisage peinture jaune et bleu et par un fléchage spécifique (Boucle Rondelontaine - Les Pontets - Reculotz et boucle Reculotz - Le Crouzet).

Secteur Mouthe-Chauv-Neuve

Belvédère des Deux Lacs

Sentier d'interprétation en 9 balises sur le thème "Le Brey au fil de l'eau", l'eau et son cycle. Balade familiale qui compose une belle montée. Suivez l'EAU dans son voyage.

A proximité sentier du lac de Remoray et du Fourperet (découverte de 1000 ans d'histoire du Domaine de l'abbaye de Mont Ste Marie (topoguide à l'OT).

CROQ'JURA

ALIMENTATION Produits régionaux

25240 CHAPELLE DES BOIS - 03 81 69 11 86

PARC POLAIRE

Toute l'année Safari pédestre avec les animaux

03 81 69 20 20
www.parcpolaire.com 25240 CHAUV-NEUVE

Natur'Odyssee

randonnée, VTT, orientation, marche nordique adultes / enfants - groupes / individuels

BUREAU DE MONTAGNE JURA
la montagne en toute sérénité

Chapelle des Bois
natureodysseejura@gmail.com
www.nature-odyssee-jura.fr 03 81 69 29 75

Secteur Chapelle-des-Bois

Chez Michel ou de la tourbière de chapelle

La vie du milieu humide de la tourbière de sa naissance à sa disparition, le patrimoine du haut Doubs, les activités humaines et son histoire liée à la frontière Suisse. Randonnée Audiovisuodéroguidée Mappedo, Audiophone disponible à la Maison du Montagnon > à Chapelle des Bois.

Sentier des Pré-bois des Bâties (Bougaud)

Le sentier de l'ENS (Espace Naturel Sensible) des Pré-bois des Bâties est accessible en randonnée pédestre à un public familial, mais nécessite cependant des chaussures adaptées à la marche. Vous pouvez tout au long du sentier découvrir l'alpage des montagnes du Jura, façonné au fil du temps par la nature et les activités humaines. 8 bornes jalonnent ce parcours pour attirer l'attention sur des thèmes comme la géologie-eau, l'alpage, la forêt... qui sont développés dans un livret (topoguide à l'OT, et au départ "Chez Liadel") de découverte.

Mont-Noir SPORTS

Location Vente VTT et VTT à Assistance Électrique

25240 CHAPELLE des BOIS Tél./Fax. 03 81 69 27 28

AUBERGE DE LA DISTILLERIE

CHAMBRES - LOCATIONS MEUBLÉS
RESTAURANT - SPÉCIALITÉS RÉGIONALES

E-mail : aubergedistillerie@aol.com
Site : auberge-distillerie.fr

25240 CHAPELLE DES BOIS Tél. 03 81 69 21 64

Val de Mouthe Chapelle des Bois

13 VILLAGES VOUS ACCUEILLENT

Pour toutes informations touristiques, contactez l'Office de Tourisme du Val de Mouthe - Chapelle-des-Bois

www.otmouthe.com
Tél. 03 81 69 22 78 • Fax 03 81 69 15 72
45 Grande rue - 25240 Mouthe
Office de Tourisme
Activités et animations - Hébergements et restaurations

Randonnées Pédestres et Sentiers VTT

ESPACE VTT-FFC

Val de Mouthe Chapelle des Bois

ESPACE VTT-FFC

Sentiers VTT et Randonnées Pédestres

ESPACE VTT-FFC

COMITÉ DE TOURISME DES LACS & MONTAGNES DU HAUT DOUBS

CARTE DES ITINÉRAIRES BALISÉS